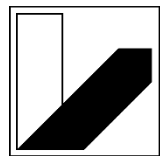


Iwalewahaus für alle, mit allen.

ein Baudenkmal wird barrierefrei(er)

Carsten Mildner

becks – Universität Bayreuth



UNIVERSITÄT
BAYREUTH

IWALEWAAHAUS

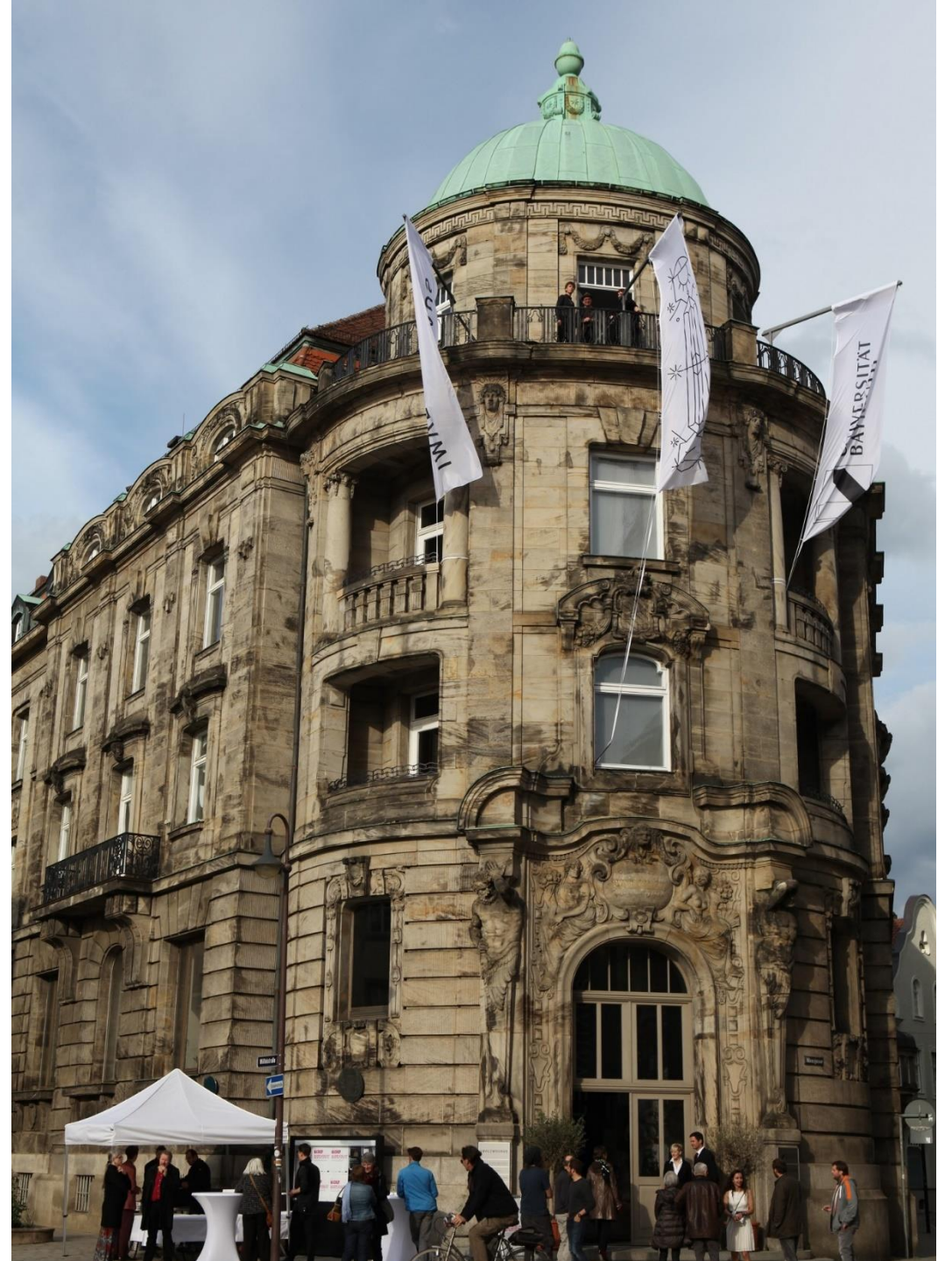
becks

Büro des Beauftragten für behinderte
und chronisch kranke Studierende

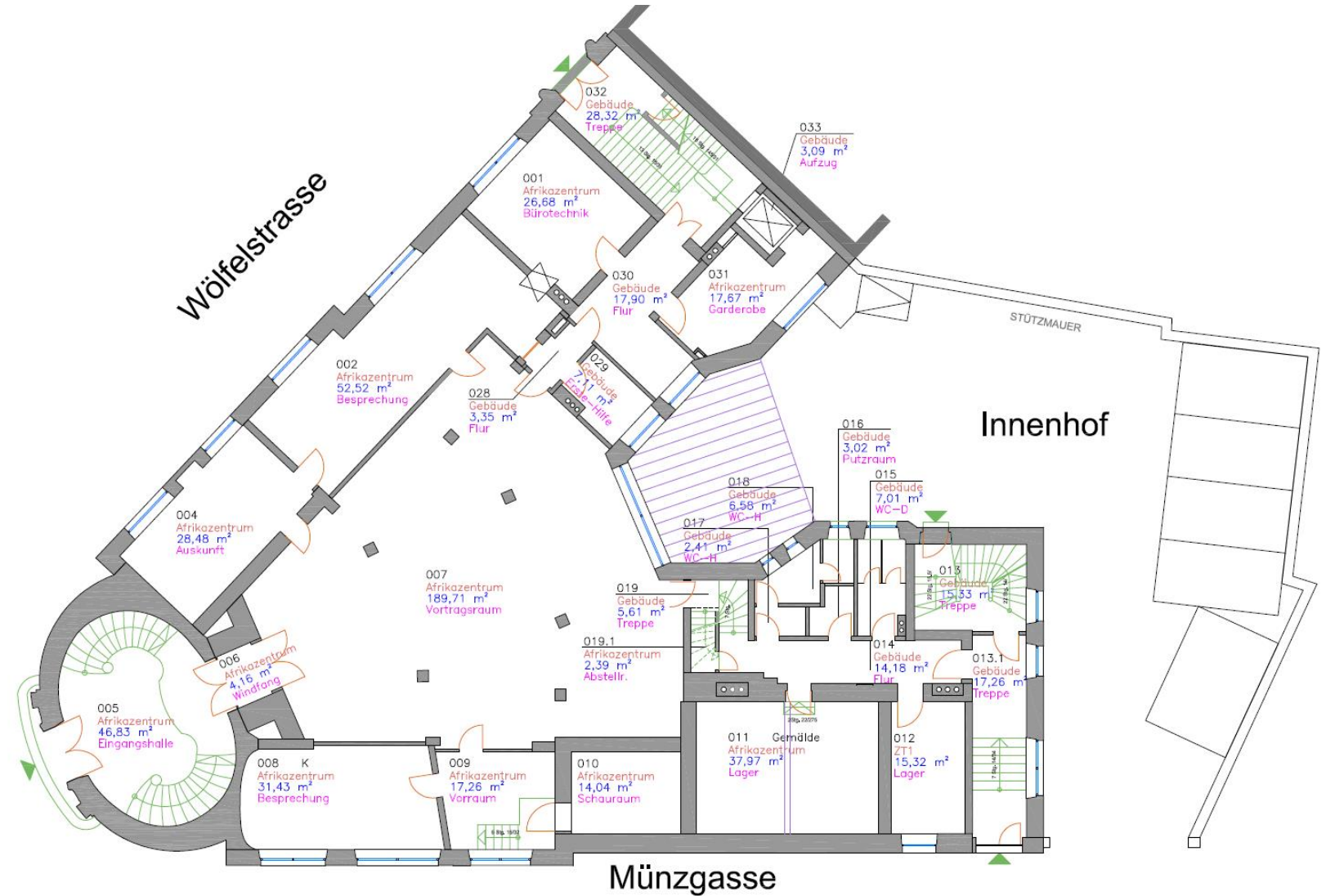
Übersicht

das Iwalewahaus
der Umbau
aktuelle Situation
Ausblick

das Iwalewahaus



das Iwalewahaushaus



der Umbau

Bedingungen:

- kleine Baumaßnahme, Bauunterhalt
- wenige Ausschreibungen
- angestellte Techniker und Bauhelfer
- Kombination aus Planung und Schritt-für-Schritt

der Umbau

Nachteile:

- nicht beliebig viel Geld (insgesamt unter 600.000€)
- nicht immer alles aus einem Guss
- manchmal längeres Ausprobieren von Lösungen

der Umbau

Vorteile:

- Kreativität
- Vertrautheit mit dem Haus
- Alltagskenntnis
- Verschiedene Blickwinkel in der Planung
- aus Fehlern lernen – Schritt-für-Schritt

der Umbau

mit allen:

- Einbindung des Behindertenbeirats der Stadt Bayreuth
- Einbindung des Arbeitskreis Barrierefreiheit
- Einbindung von (Gast-) Künstlerinnen
- Zusammenarbeit mit dem Immobilienmanagement
- Einbindung der Nutzerinnen

aktuelle Situation



aktuelle Situation



aktuelle Situation



aktuelle Situation



aktuelle Situation



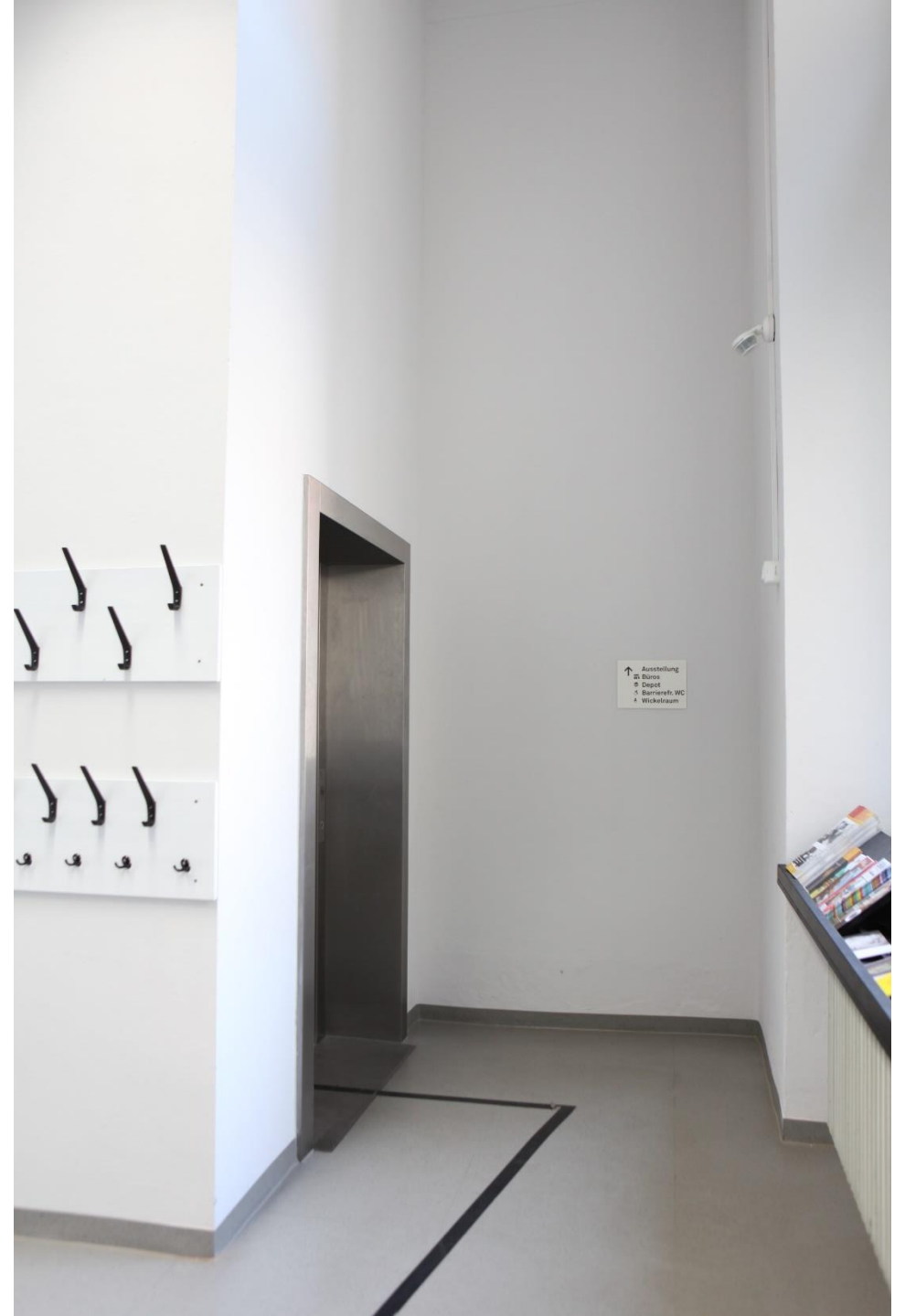
aktuelle Situation



aktuelle Situation



aktuelle Situation



↑ Ausstellung
□ Büro
● Saal
+ Barriere WC
+ Wickelraum

aktuelle Situation



Ausstellung



Büros



Depot



Barrierefr. WC



Wickelraum

aktuelle Situation



aktuelle Situation



aktuelle Situation



aktuelle Situation



aktuelle Situation



aktuelle Situation



aktuelle Situation



aktuelle Situation



aktuelle Situation



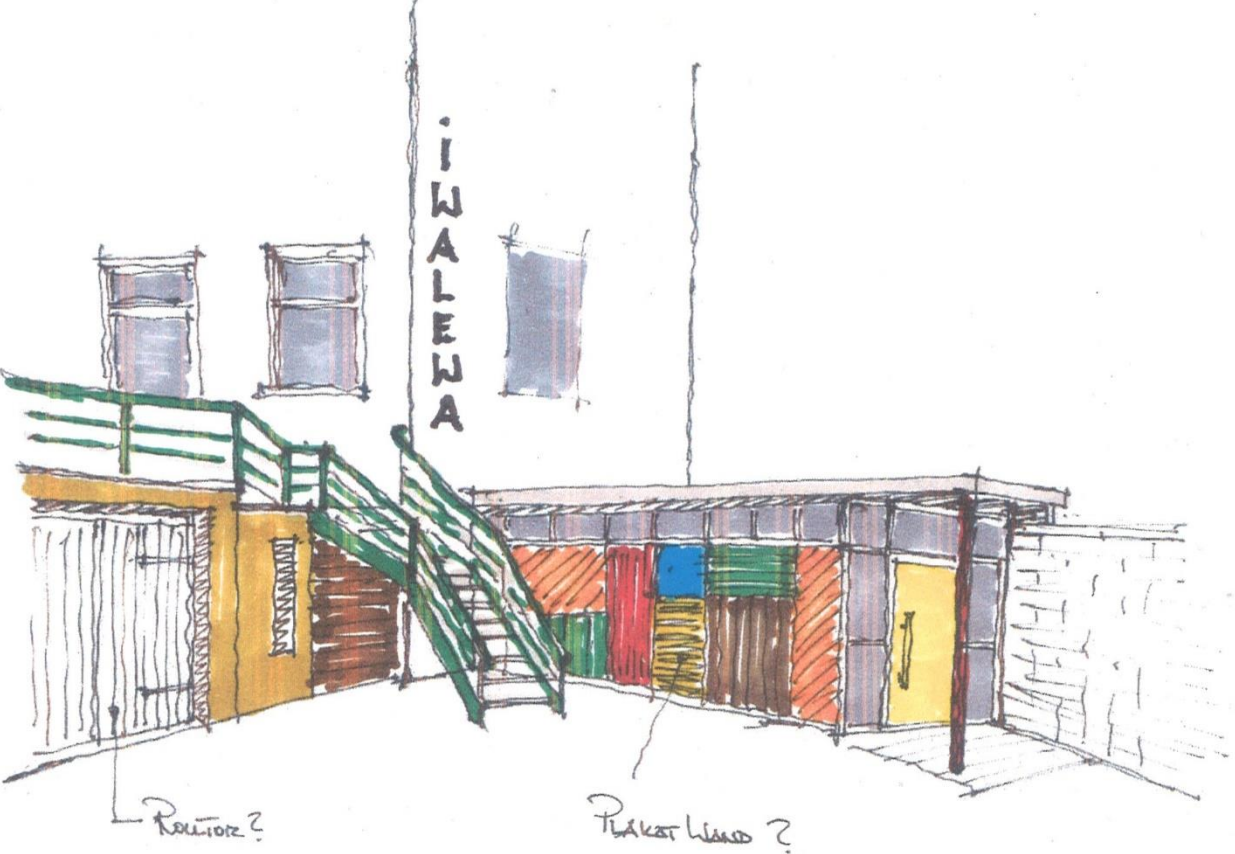
aktuelle Situation



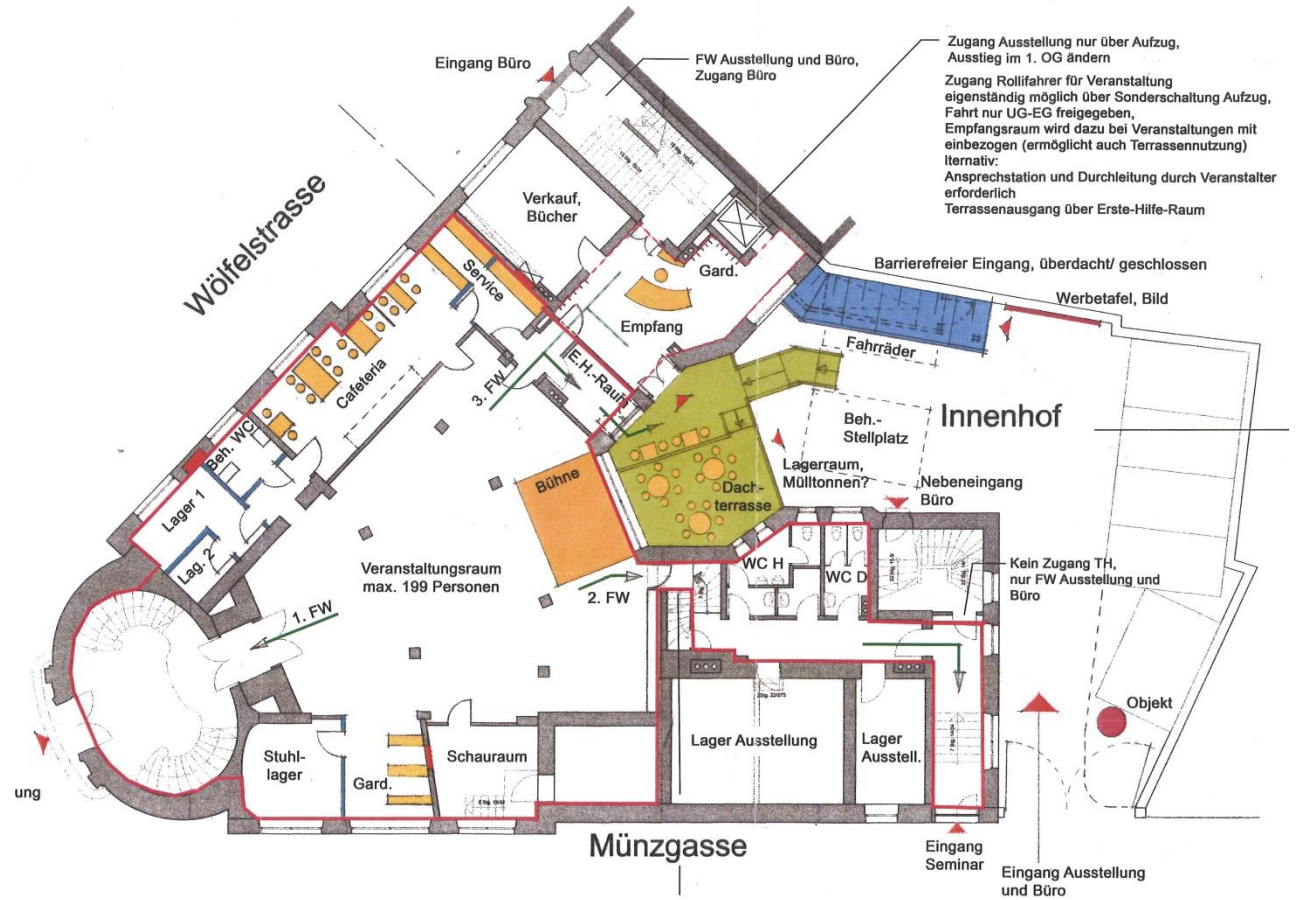
aktuelle Situation



Ausblick



Ausblick



Vielen Dank

Fotos: Sabine Linn / Iwalewahaus / Zentrale Technik Universität Bayreuth